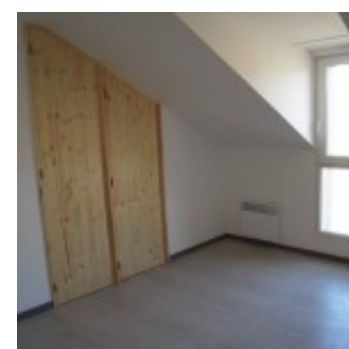


Saint-Bauzile



Description

Un local professionnel éligible au haut-débit et un logement pendant 2 ans.
L'accompagnement global de votre projet par Lozère Développement et ses partenaires pendant 5 ans.

Surfaces

Accessibilité

Zone géographique : Bassin de Mende et centre Est
Commune : Saint-Bauzile, France

caractéristiques

Année de construction : 2012
Hauteur sous plafond : 2.43
Isolation (nature) : Isolation complète murs et plafonds
Ouverture : 1 double porte d'entrée

Réseaux

Assainissement : collectif
ADSL : 1

cession

Prix de location : 650
Remarque prix : Le prix comprends le local professionnel et le logement

